

Учебник: Как использовать MCE Remote с XBMC



Это руководство по установке Windows MCE Remote под Windows

ЧАСТЬ 1

Подключите устройство к компьютеру используя разъем USB на задней панели.

Убедитесь в том, что все драйвера установились правильно.

Если операционная система не подвергалась никаким обрезаниям, то драйвера уже включены в нее и устанавливаются автоматически. Если все правильно пройдет, то в устройствах должно появиться «eHome Infrared Receiver».

Проверьте работу пульта, если ничего еще не установлено то проверить можно по 2 признакам

- 1: Изменяется громкость
- 2: Работает Mute

Если это не работает то драйвера не установились правильно.

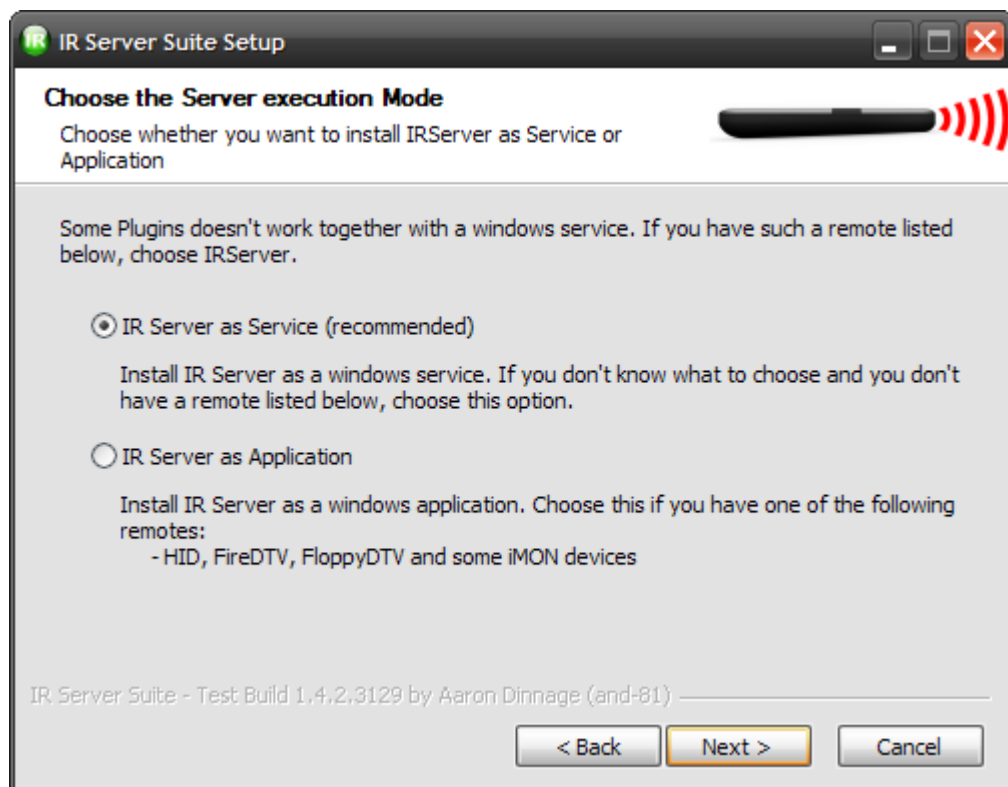
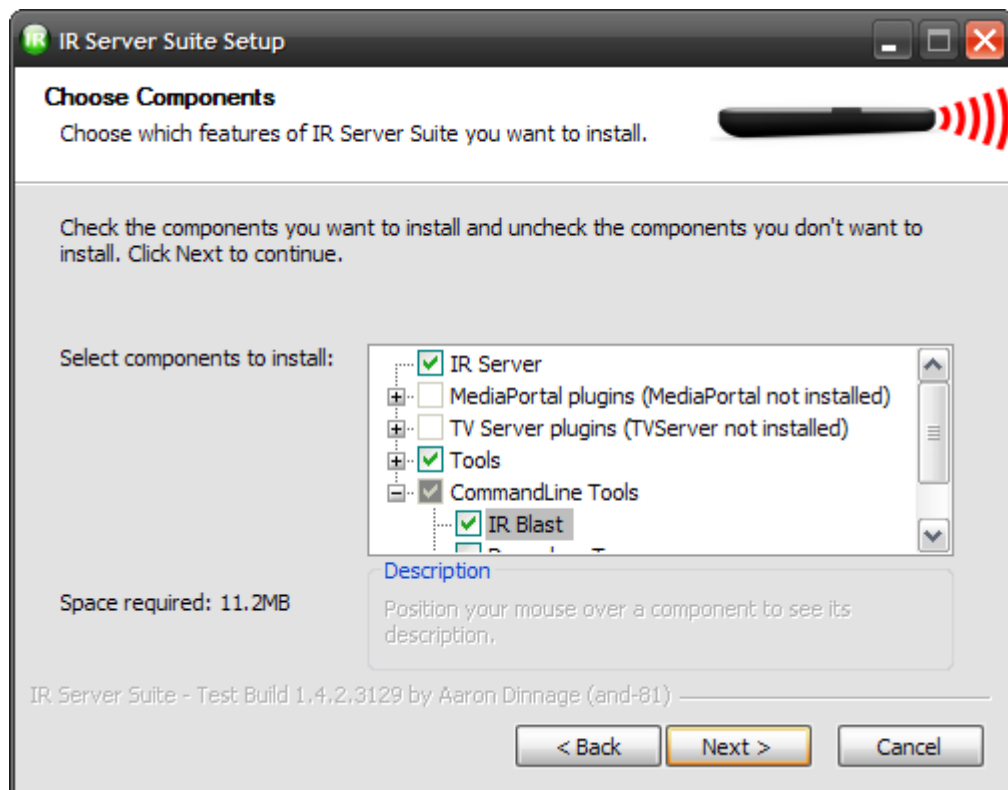
ЧАСТЬ 2

Установите Microsoft .NET Framework 3.5 ([ссылка](#))

ЧАСТЬ 3

Установите IR Server Suite - Test Build 1.4.2.3664.exe ([Ссылка](#)) (можно и любую другую сборку, в них в разной степени чтото добавляется новое, а чтото нужное ломается).

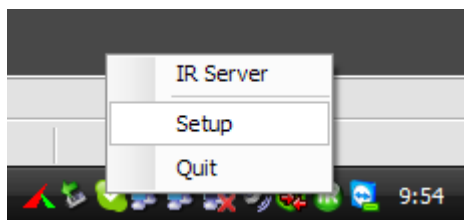
При установке выберите IR Server, в разделе Tools как минимум надо выбрать Translator он понадобится для запуска медиа оболочки с зеленой кнопки, IR Blast нужен для использования бластеров, которыми можно управлять другой аппаратурой.



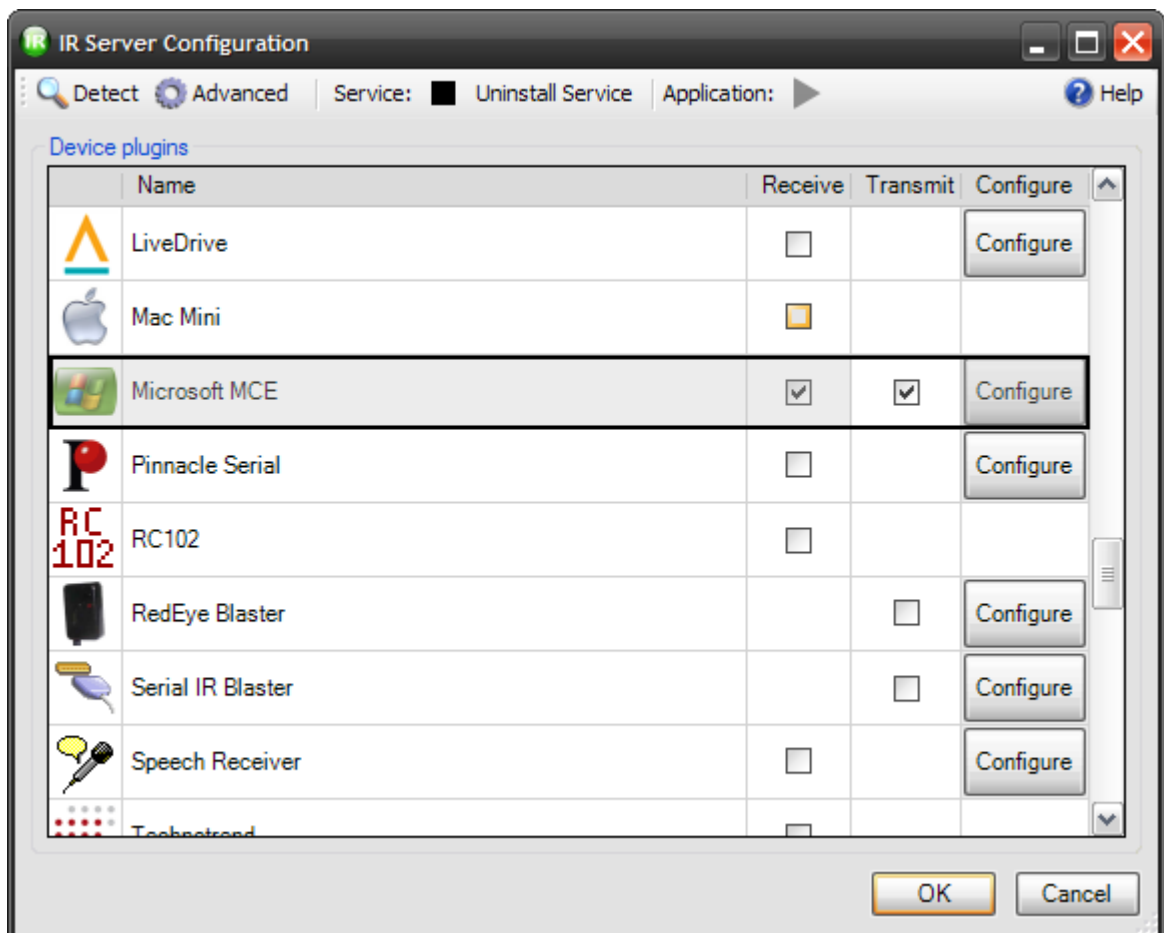


ЧАСТЬ 4

В системном древе, справа внизу, жмем правой кнопкой мыши на значке IR Server и выбираем пункт Setup.



В меню Input Service Configuration:
настройка для Microsoft MCE
галочки Receive and Transmit обе отмечены
Жмем кнопку Configure:

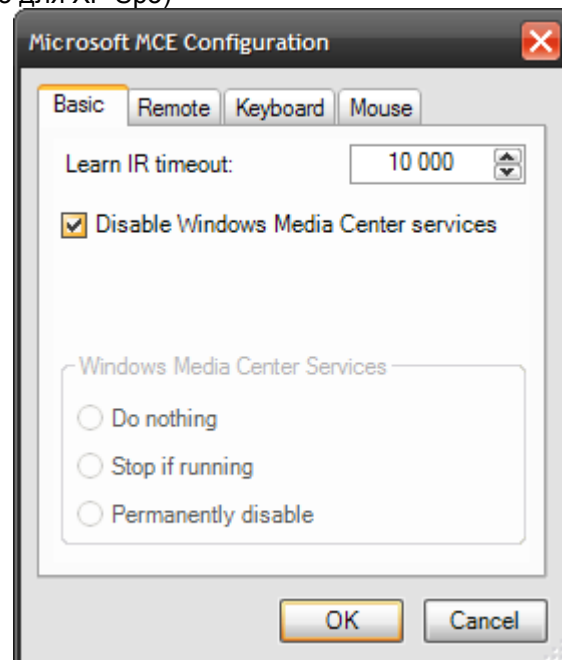


Basic

Learn IR timeout : 10.000

Disalbe Windows Media Center services (установить)

Все остальные снять (только для XP Sp3)

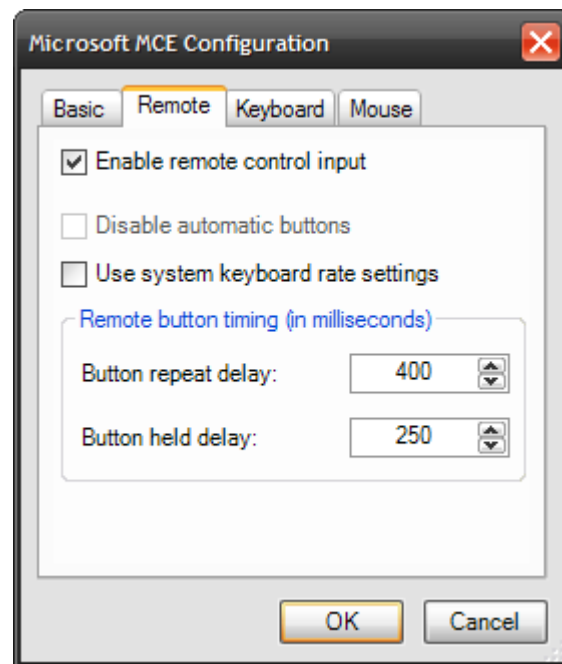


Remote

Enable remote control input (установить)

Disable automatic buttons (установить) (дает возможность работать кнопкам mute и volume)

use system keyboard rate settings (снять)



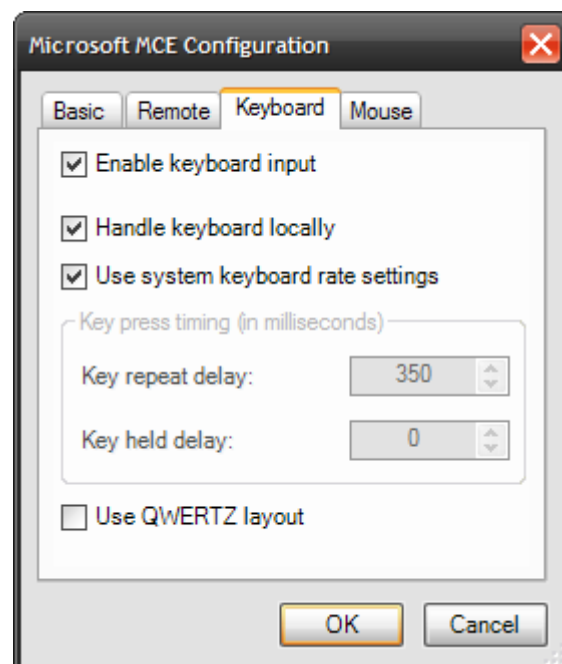
Keyboard

Enable keyboard input (установить)

Handle keyboard locally (установить)

Use system keyboard rate settings (установить)

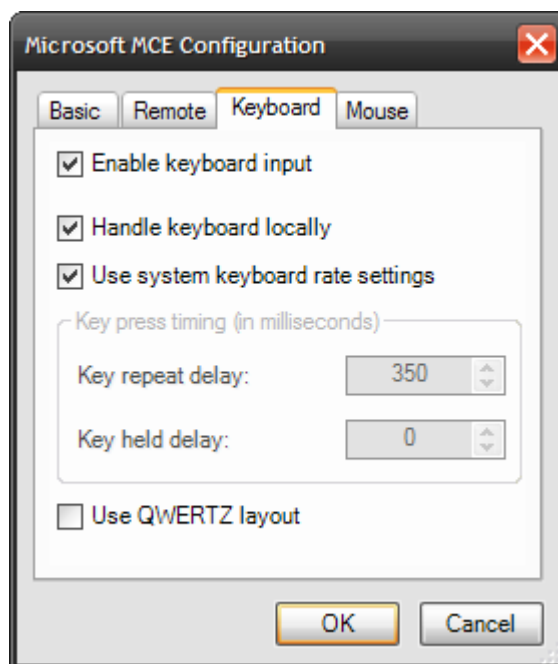
Use Qwertz Layout (снять)



Mouse

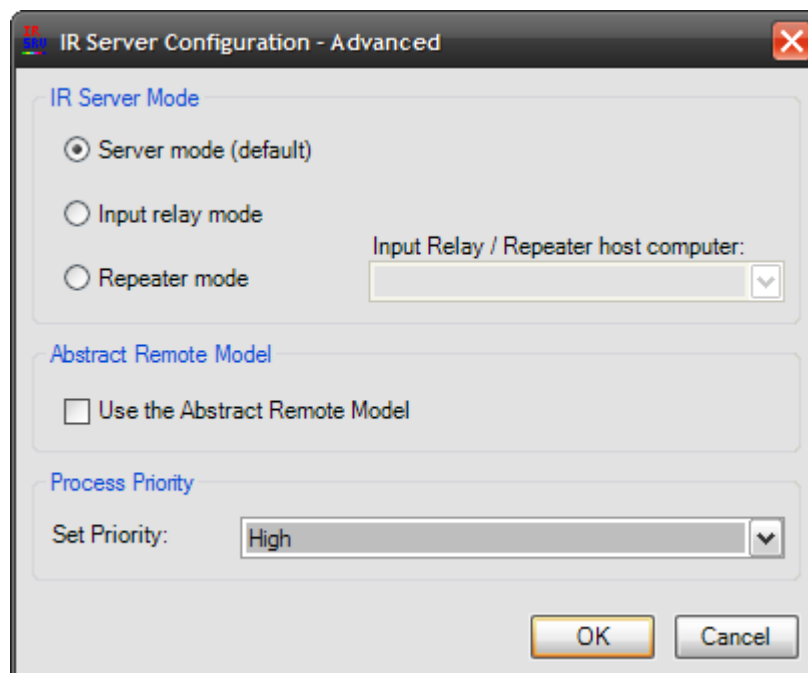
Enable mouse input (установить)

Handel mouse locally (установить)



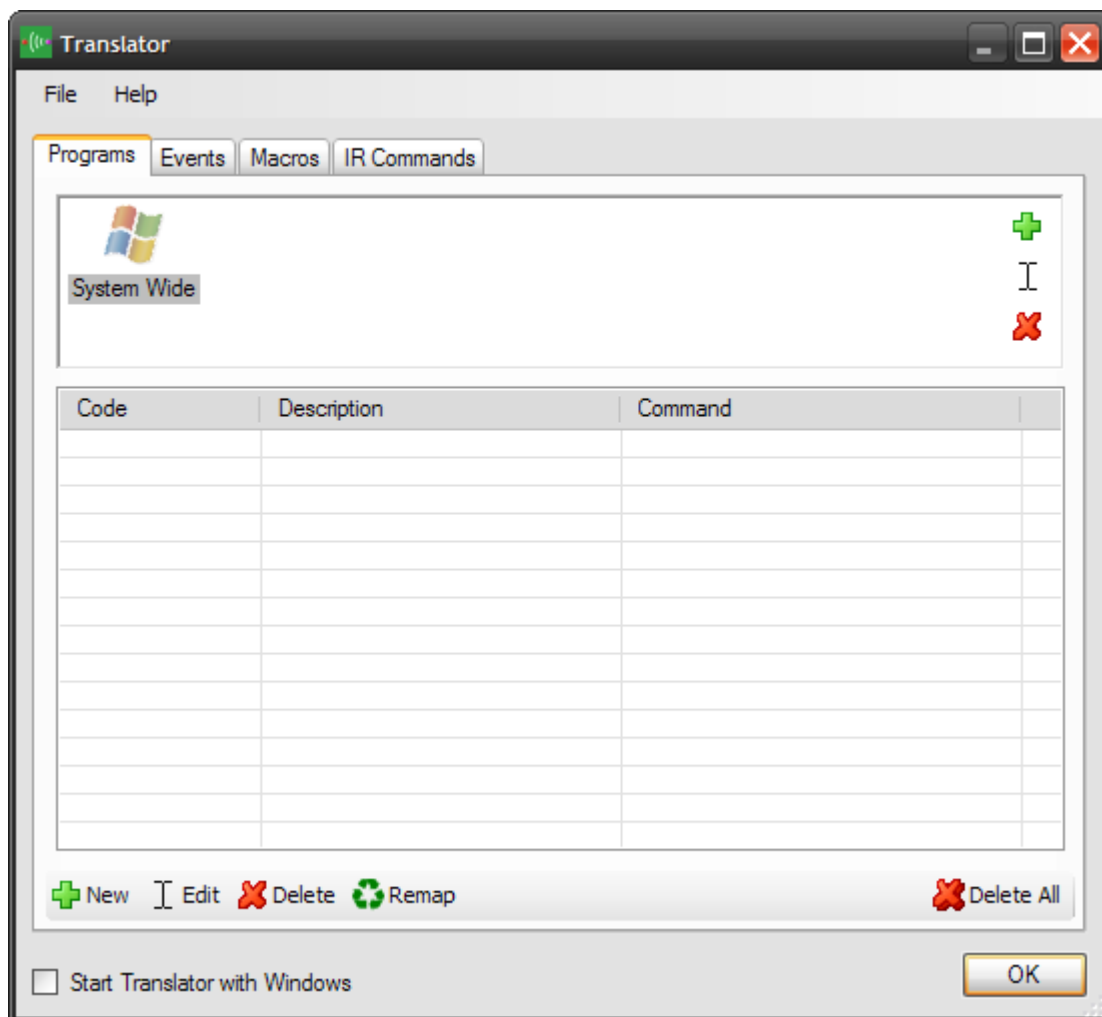
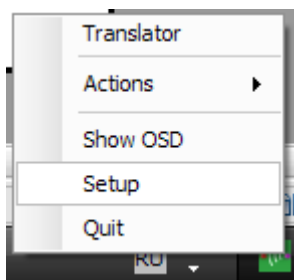
ЧАСТЬ 5

Если вы собираетесь использовать на компьютере еще какое нибудь программное обеспечение понимающее пульт Microsoft то в меню Advanced необходимо снять галку с пункта Use the Abstract Remote Model. В этом случае при нажатии на кнопки пульта программам будут передаваться сканкоды кнопок вида 31728 например вместо info.

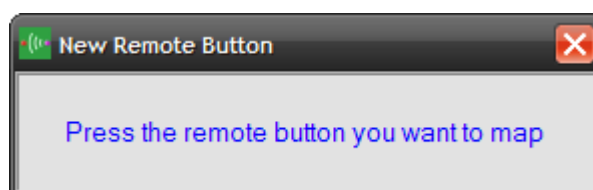


ЧАСТЬ 6

Запуск программ «Зеленой» кнопкой с пульта.
Идем «Пуск» - «Программы» - «IR Server Suite» - «Translator»
Нажимаем правой кнопкой мыши в tree на значке транслятора и выбираем пункт Setup.

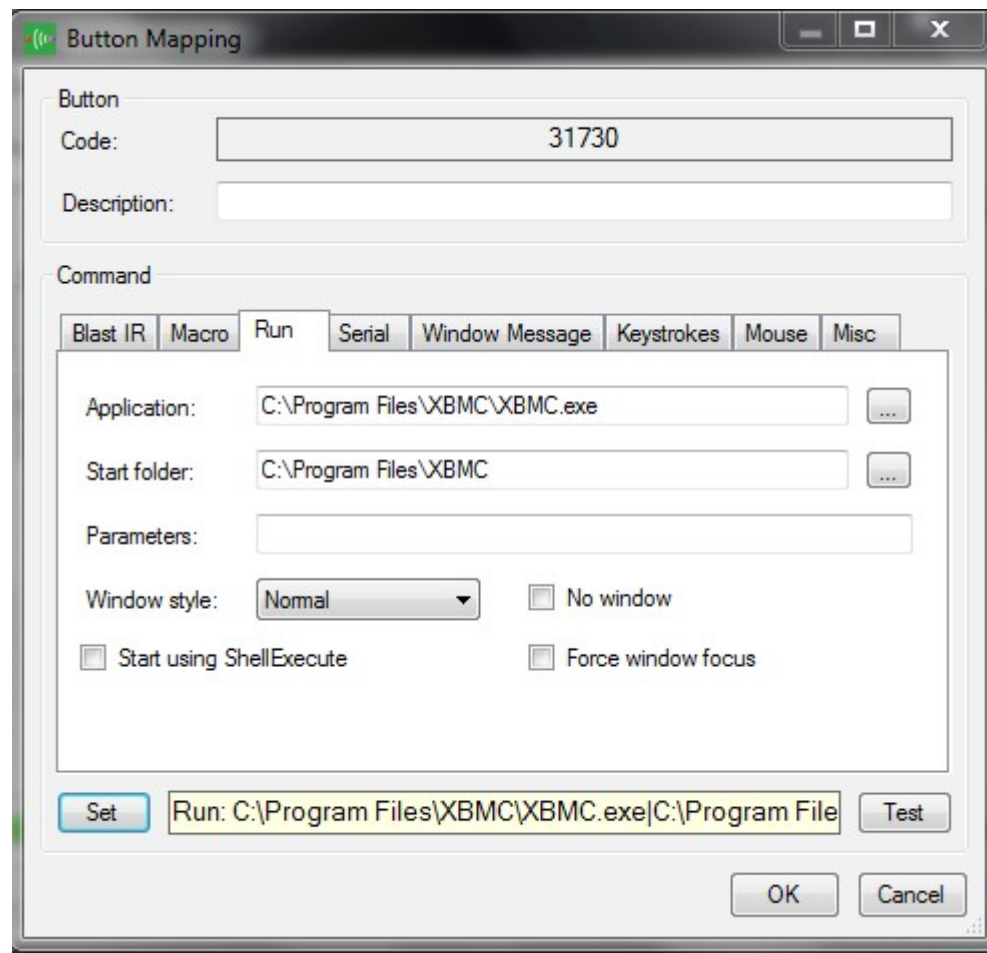


Так как нам необходимо, чтобы зеленая кнопка работала на всю систему, то выбираем пункт System Wide и внизу жмем кнопку New.



Вам будет выдано окно с запросом нажать кнопку на пульте, которую вы хотите замапить. Соответственно жмете «Зеленую кнопку»
Откроется окно Button Mapping, переходим на закладку запуска приложений Run.
В поле Application указываем полный путь к исполняемому файлу.
В поле Start Folder папка запуска приложения, обычно та же где оно расположено.

Далее внизу окна жмем кнопку Set для создания скрипта
Все, жмем OK



Потом в окне Translator внизу ставим галочку на автозапуск его при старте системы (Start Translator with Windows) жмем OK и можем пробовать работу Зеленой кнопки.